

Données générales

Volumes et surfaces 1/2

Volume estimé

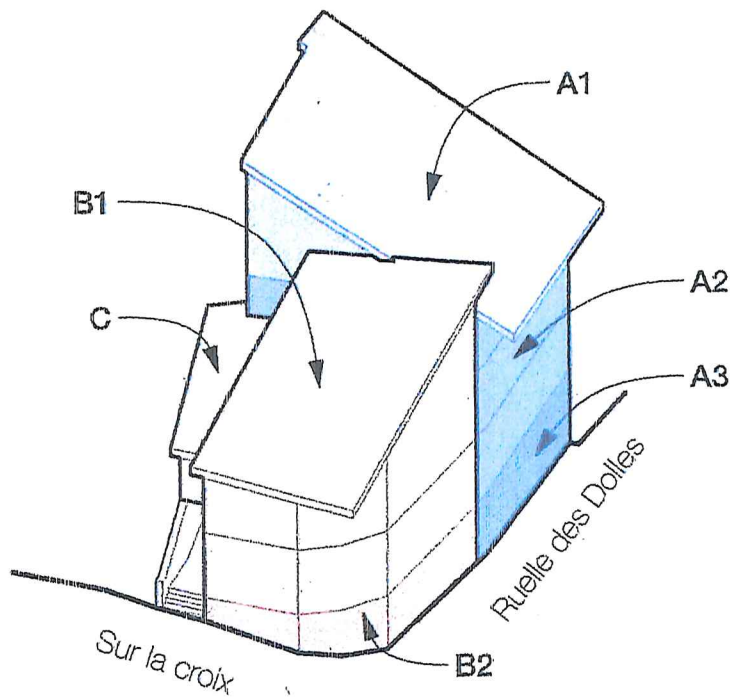
Le volume estimé correspond au volume bâti (ou volume SIA) qui comprends absolument toute la construction partant des fondations et allant jusqu'au faite. Cette estimation est faite sur base d'un modèle en 3D. Les plans du cadastre donne l'empreinte au sol du bâtiment, puis les mesures des hauteurs sont effectuées sur place pour obtenir un volume au plus proche de la réalité.

Surface brute de plancher

Cette surface comprend toutes les surfaces praticable et toute les surfaces construites (murs). Ces surfaces sont données par l'empreinte au sol du bâtiment.

Surface nette

Cette surface comprend toutes les surfaces praticable. Cette surface est en partie donnée par les plans de André Luscher et d'autre part estimée sur base des surfaces brutes de plancher et des épaisseurs des murs existants.



A1	Galetas non-chauffé et non-habitable		
	Volume estimé	=	260 m ³
	Surface brute de plancher	=	99.5 m ²
	Surface nette	=	57.5 m ²
A2	Appartement chauffé et habitable		
	Volume estimé	=	495 m ³
	Surface brute de plancher	=	191 m ²
	Surface nette	=	128.5 m ²
A3	Frez-de-chaussée non-chauffée et non-habitable (cave/atelier)		
	Volume estimé	=	231 m ³
	Surface brute de plancher	=	74.5 m ²
	Surface nette	=	50 m ²
B1	Grange non-chauffée et non-habitable étages		
	Volume estimé	=	347 m ³
	Surface brute de plancher	=	88 m ²
	Surface nette	=	76 m ²
B2	Grange non-chauffée et non-habitable rez-de-chaussée (cave/atelier)		
	Volume estimé	=	105 m ³
	Surface brute de plancher	=	44 m ²
	Surface nette	=	30.5 m ²
C	Dépôt/annexe non-chauffé et non-habitable		
	Volume estimé	=	57 m ³
	Surface brute de plancher	=	15.5 m ²
	Surface nette	=	11.5 m ²

A	Habitation "bleue"		
	Volume estimé		
	260 m ³ (A1) + 495 m ³ (A2) + 231 m ³ (A3)		
	TOTAL =		986 m³
	Surface brute de plancher		
	99.5 m ² (A1) + 191 m ² (A2) + 74.5 m ² (A3)		
	TOTAL =		365 m²
	Surface nette		
	57.5 m ² (A1) + 128.5 m ² (A2) + 50 m ² (A3)		
	TOTAL =		236 m²
B	Grange "orange"		
	Volume estimé		
	347 m ³ (B1) + 105 m ³ (B2)		
	TOTAL =		452 m³
	Surface brute de plancher		
	88 m ² (B1) + 44 m ² (B2)		
	TOTAL =		132 m²
	Surface nette		
	76 m ² (B1) + 30.5 m ² (B2)		
	TOTAL =		106.5 m²
C	Annexe "verte"		
	Volume estimé		
	TOTAL =		57 m³
	Surface brute de plancher		
	TOTAL =		15.5 m²
	Surface nette		
	TOTAL =		11.5 m²

Données générales

Volumes et surfaces 2/2

Totaux		
Volumes estimés		
A	=	986 m ³
B	=	452 m ³
C	=	57 m ³
TOTAL	=	1495 m³
Surfaces brutes de plancher		
A	=	365 m ²
B	=	132 m ²
C	=	15.5 m ²
TOTAL	=	512.5 m²
Surfaces nettes		
A	=	236 m ²
B	=	106.5 m ²
C	=	11.5 m ²
TOTAL	=	354 m²